

Ocupación y Empleo Tijuana – I Trimestre de 2024



Población con edad (+15) de trabajar: **1,465,932**

Económicamente Activos: **869,333**



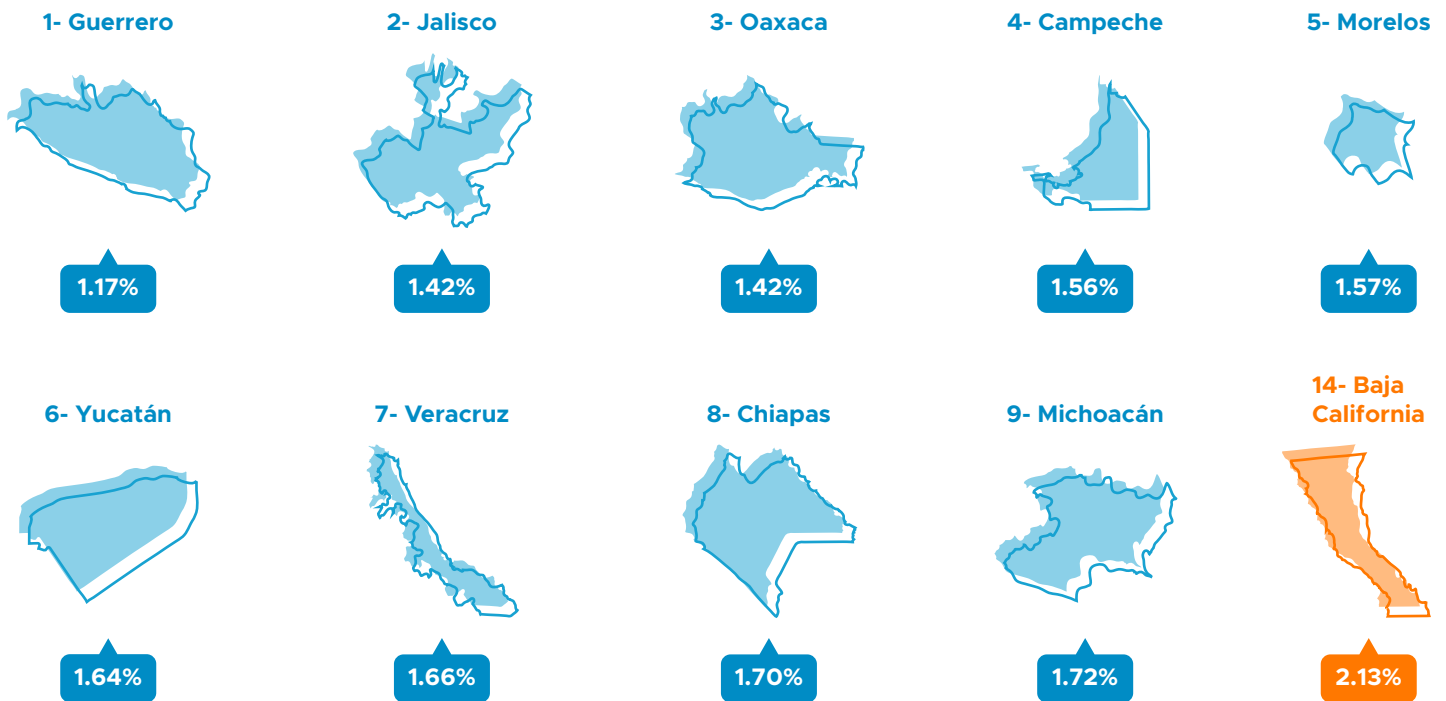
Corresponde a las personas que se encuentran en la etapa de su vida laboral, personas que están trabajando y las que no pero están buscando uno.

No Económicamente Activos: **596,599**



Población que no tiene empleo y tampoco están en busca de uno. Estas personas pueden ser estudiantes o amas de casa, jubilados o pensionados, voluntarios y personas con discapacidad física o mental.

Desocupación | Ranking de los Estados de México



Fuente: CEMDI con información de ENOE, I Trim 2024

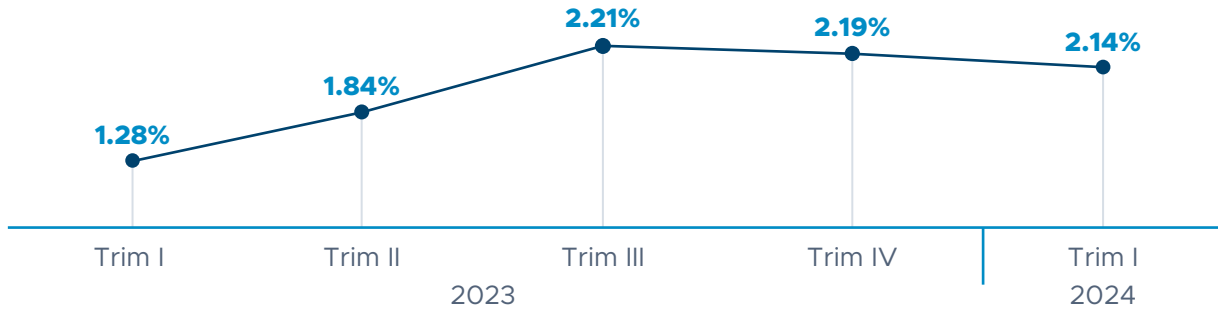
Tasa de Población Desocupada en Tijuana | 2023 - 2024

Población Ocupada

850,673 (97.85%)

Población Desocupada

18,660 (2.15%)

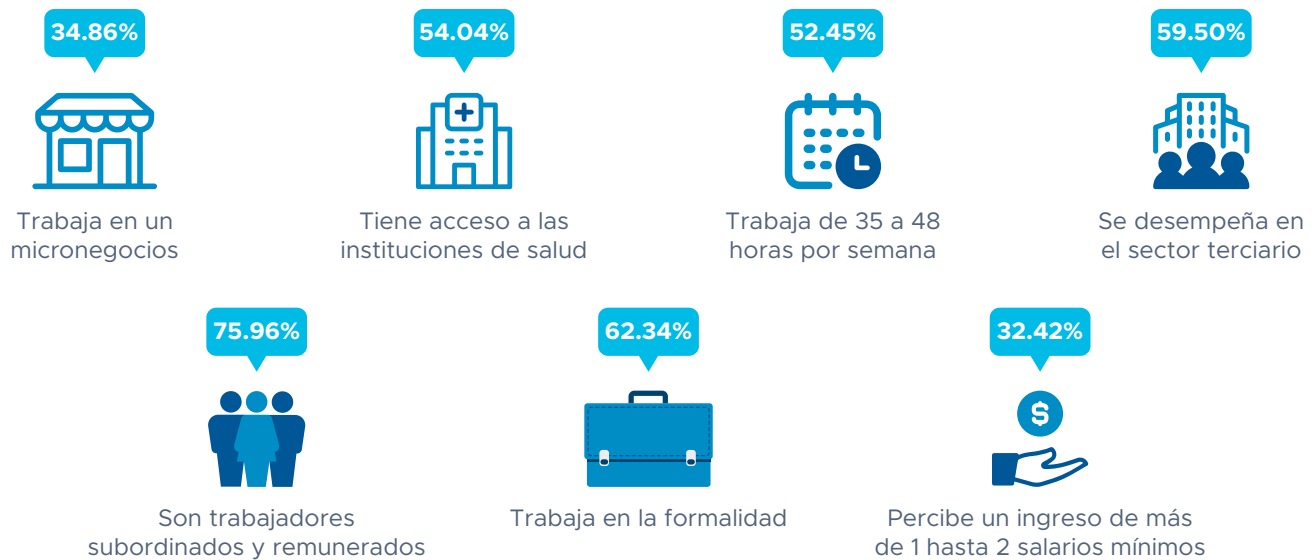


Tasa de Participación Económica

La participación económica de las mujeres en Tijuana se encuentra por debajo de la cifra nacional con 45.77%; su presencia en el mercado laboral para este periodo es menor pues la proporción de mujeres ocupadas es de 38.6%, es decir, 0.37% menos en comparación con el IV trimestre de 2023.



Características de la Población Ocupada



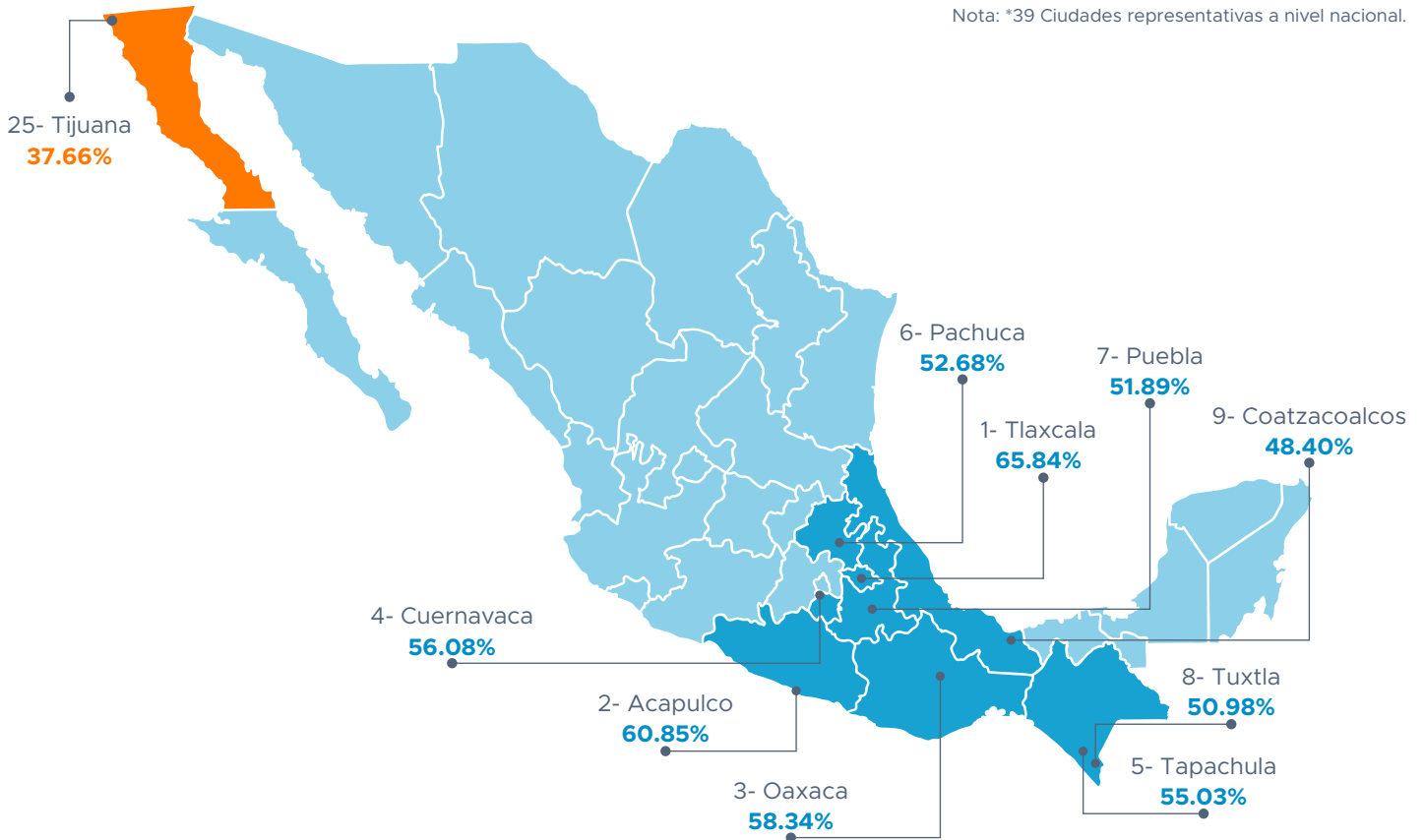
Fuente: CEMDI con información de ENOE, I Trim 2024

Informalidad

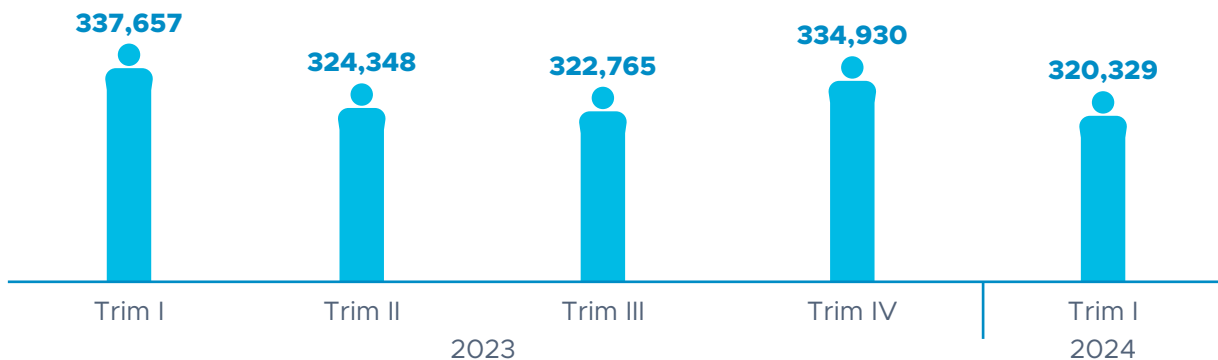
Las personas que se encuentran en una situación laboral informal, es la población que se encuentra trabajando en empleos que carecen de seguridad y protección laboral.

Tijuana se posiciona en el lugar 25* con menor tasa de informalidad laboral a nivel nacional, un total de 37.66%.

Nota: *39 Ciudades representativas a nivel nacional.



Personas en la Informalidad



Fuente: CEMDI con información de ENOE, I Trim 2024